

SPROGMUSEET

Redaktør: Ole Stig Andersen



Ja, kreolsprog er anderledes

 Af [Peter Bakker](#) 3. september 2009 • I kategorien [Sprog](#)

Jeg skrev [for nylig](#) om kreolsprog. Mikael Parkvall (Stockholms Universitet) havde bevist at kreolsprog var blandt de mindst komplekse i verden, på basis af en omfattende gennemgang af næsten 200 sprog fra alle verdensdele.

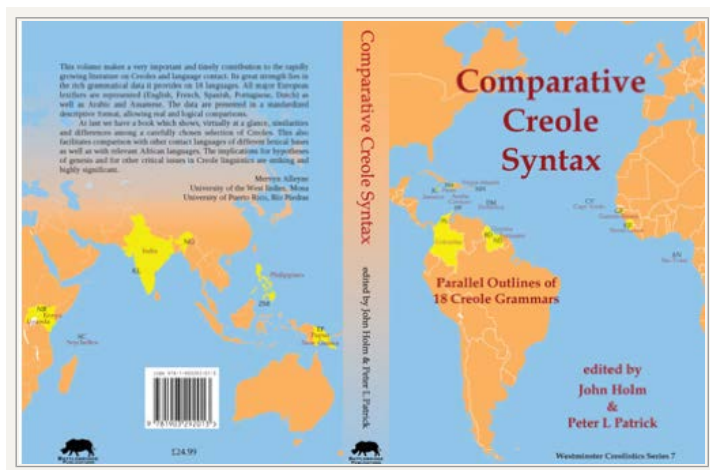
Men betyder det også at kreolsprog er anderledes end andre sprog? Har de nogle strukturelle træk som adskiller dem fra ikke-kreolsprog? Svaret er ja. Vi kan ikke afsløre hele beviset for det endnu, men her kommer en del.

Aymeric Daval-Markussen og jeg har undersøgt spørgsmålet fra tre forskellige vinkler.

Vi har sammenlignet 33 engelsk-baserede (dvs. med engelsk ordforråd) kreolsprog, baseret på 50 sætninger som er blevet oversat til alle disse sprog. Vi har identificeret 60 egenskaber som kan føres tilbage til leksik (fx "bruger de et portugisisk ord for "hånd?", bruger de /f/ eller /t/ i ordet for "mund?") og 62 træk som er strukturelle, fx "bruger sproget ordet *dem* til at udtrykke flertal?" eller "står negationer foran verberne?"

Og så har vi brugt et computerprogram som blev udviklet af biologer til at formere fylogenetiske træer og netværk. De viser hvordan forskellige arter har udviklet sig gennem tiderne. Og det viser sig, at man får de samme tre grupper, uanset om man bruger leksikale eller strukturelle træk.

Så har vi også taget typiske egenskaber ved kreolsprog, fra den her bog:

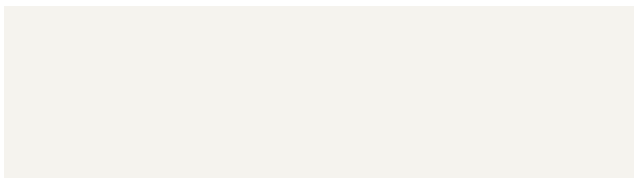


De gule lande viser hvor følgende 18 kreolsprog tales, og man kan se at de er spredte over hele det tropiske område.

Her er sprogene, fordelt over hvor ordforrådet kommer fra, og hvor de tales:

Portugisisk:	Angolaportugisisk	Sao Tomé, Guineabugten	AN
"_"	Capverdeansk	Kap Verde	CV
"_"	Kriol	Sierra Leone, Guineakysten	KL
"_"	Korlai	Sydindien	KO
Nederlandsck:	Berbice	Karibien	BD
"_"	Negerhollands	Jomfruørne, Karibien	NH
Fransk:	Dominikansk	Karibien	DM
"_"	Haitiansk	Haiti, Karibien	HA
"_"	Seselwa	Indiske Ocean	SE
Engelsk:	Jamaikansk	Karibien	JA
"_"	Krio	Vestafrika	KR
"_"	Ndyuka	Karibien, Suriname, Sydamerika	ND
"_"	Tok Pisin	Papua New Guinea	TP
Arabisk:	Nubi	Centralafrika	NB
Indisk:	Nagamese	Nordøstindien	NG
Spansk:	Palenquero	Sydamerika, Colombia	PL
"_"	Zamboangueno	Stillehavet, Filipinerne	ZM
Spansk/Portugisisk:	Papiamentu	Karibien	PP

Når vi bygger træer eller netværk med denne software, så får vi sådan et netværk:



Seneste sprognyheder

19/3	Evolution i sprog: Dovenskab har Å¡ndret ord videnskab.dk
30/10	Hvem taler: Kan du hÅ¡re forskel pÅ¡ menneske og maskine? www.dr.dk
6/3	DansklÅ¡rer: Tosprogede bÅ¡rn bliver sprogligt forsÅ¡mt www.bt.dk
28/2	Flere og flere ordblinde Å¡farter pÅ¡ universitetet - Magisterbladet magisterbladet.dk
22/2	Keeper eller mÅ¡lmand å€" hvilket ord er bedst? Dansk SprognÅ¡vn dsn.dk
28/3	Indigenous languages come from just one common ancestor, researchers say - ABC News (Australian Broadcasting Corporation) www.abc.net.au
27/3	UVic news - University of Victoria www.uvic.ca
26/3	New York Nonprofit Media: Native American nonprofit aims to boost community health by teaching Lakota language nynmedia.com
22/3	Teenage business owner aims to revitalize Blackfoot language globalnews.ca
19/3	Language revival preserving history www.smh.com.au

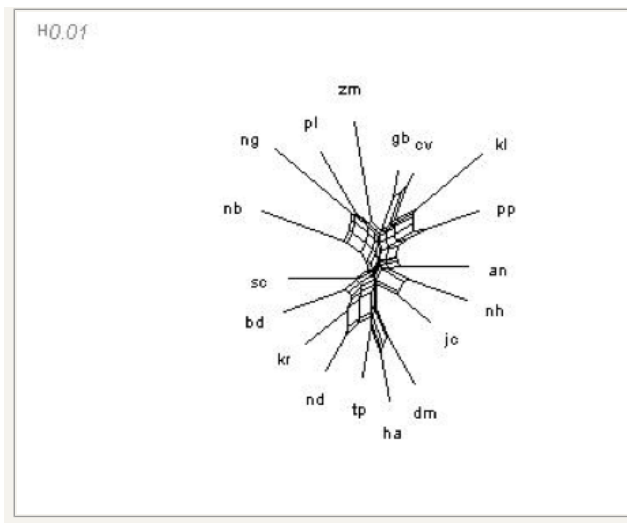
FLERE NYHEDER >>>

[Verdens sprog på Sproguseet.dk på et større kort](#)

Nye kommentarer

Artikler om

Arkiv



Hvis man prøver at finde et system i det, så er der faktisk kun to observationer men kan gøre.

For det første er GB (Guinea-Bissau kreol) og CV (kapverdisk) tæt forbundne. Og vi ved at de er historisk forbundne, selvom det ene tales på Afrikas fastland og det andet på en øgruppe.

For det andet: for resten er det temmelig vanskeligt at finde et system i det: sprogene er ikke grupperet efter hvor de tales (fx Afrika). Sprogene grupperes heller ikke efter ordforrådsproget eller (og det er ikke indikeret i skemaet) hvilken type kreolsprog det er: fort-kreol, maroon-kreol eller plantage-kreol. Det betyder så at disse kreolsprog har, uanset deres meget forskellige sociale, geografiske og sproglige rødder, lige meget, eller lige lidt, til fælles med hinanden.

Men hvordan forholder dette udvalg af 18 kreolsprog sig til ikke-kreolsprog? Vi har tilføjet otte ikke-kreolsprog. Fire er decideret blandt de mindst komplekse ikke-kreolsprog, og fire af dem er de mindst komplekse i deres sprogfamilje, eller isolat.

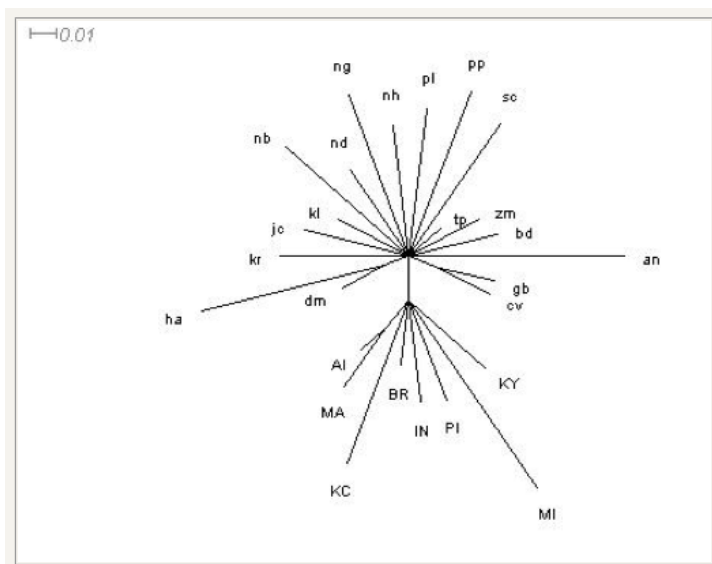
Sprog med kun begrænsede morfologiske midler (som kreolsprog)

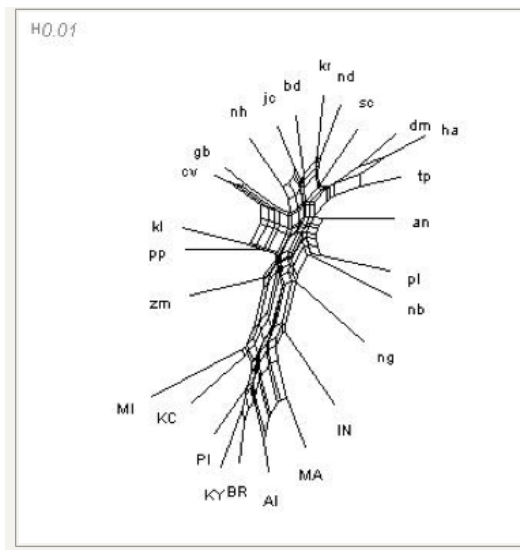
- Mina Vest-tjadisk Afroasiatisk (Cameroon)
- Mandarin Kinesisk Sino-tibetansk (Kina)
- Koyra Chiini Songhay Nilo-Sahara (Mali)
- Indonesisk 0.26 Austronesisk (Indonesien)

Andre sprog, men stadig blandt de mest enkle:

- Pirahã 0.18 Mura Amerind (Brasilien)
- Brahui 0.35 Dravidisk (Sydasien)
- Ainu 0.39 isolat (Japan)
- Yukaghir 0.36 isolat eller altaisk (Sibirien)

Herunder præsenterer vi to forskellige modeller, den første er en "split-decomposition network", og den anden en "neighbor net" model. Den store forskel mellem de to modeller er, at den første tager "krydsninger" (horizontal påvirkning, kontakt, blanding) i betragtning og den anden bygger udelukkende på ligheder og forskelle som om de var arvet fra en forfader. Ikke-kreolsprog gengives med store bogstaver, og kreolsprogene med normale bogstaver. Det er nemt at se at kreolsprog adskiller sig markant fra ikke-kreolsprog, i begge modeller.





Kreolsprogene grupperer sig forskelligt, men de er tydeligvis adskilt fra ikke-kreolsprog i begge modeller. Disse træer eller netværk er baseret på kriterier udviklet for kreolsprog, især dem fra Atlanterhavet. Der er så ikke nogle ikke-kreolsprog der grupperes med de kreolsprog, hvor forskellige så den sidste gruppe er. Også de mindst komplekse sprog og de sprog der har mindst morfologi, adskiller sig tydeligt fra kreolsprogene.

Konklusion: Kreolsprog er anderledes.

Den software vi har brugt er Hudson & Bryant, [Splitstree 4](#).

Vi har også brugt en tredje metode, hvor vi har brugt træk af verdens sprog, for at se hvor kreolsprog passer ind. Det er endnu mere overbevisende. Men det kan vi ikke afsløre endnu.

Læs også:

1. [Er kreolsprog anderledes?](#) I en del lande, især omkring ækvator, er der en del nye sprog der har udviklet sig under bestemte sociale forhold. Disse sprog kaldes kreolsprog. Kreolsprog (Kort: Atlas of Pidgin...
2. [Forelæsning om kreolsprog i Århus fredag](#) I morgen, fredag, er der en forelæsning om kreolsprog i Aarhus, på det internationale akademiske sprog, engelsk: Evolutionary models in typological research on Creole languages Det er åbent for alle,...
3. [Negerhollands](#) En overgang var hovedstaden Charlotte Amalie i Vestindien en af Danmarks største byer med 11.000 indbyggere i 1830'erne. Det var den gang romantikerne byggede danskhedens selvbilleder op. Dansk Vestindien indgik...
4. [Haiti](#) Bartolomé de las Casas (1484-1566), spansk biskop i Mexico, negerslaveriets 'opfinder' og senere kritiker Da Columbus i julemåneden 1492 nåede frem til den ø han kaldte Lille Spanien, Hispaniola på...

Tagget med: [kompleksitet](#), [kreol](#), [kreolsprog](#), [leksikon](#), [ordforråd](#), [sprogkort](#), [sprogteknologi](#), [truede sprog](#)

Skriv en kommentar

Navn (kræves)

E-mail (kræves)

Hjemmeside

Send mig en e-mail når der kommer flere kommentarer.